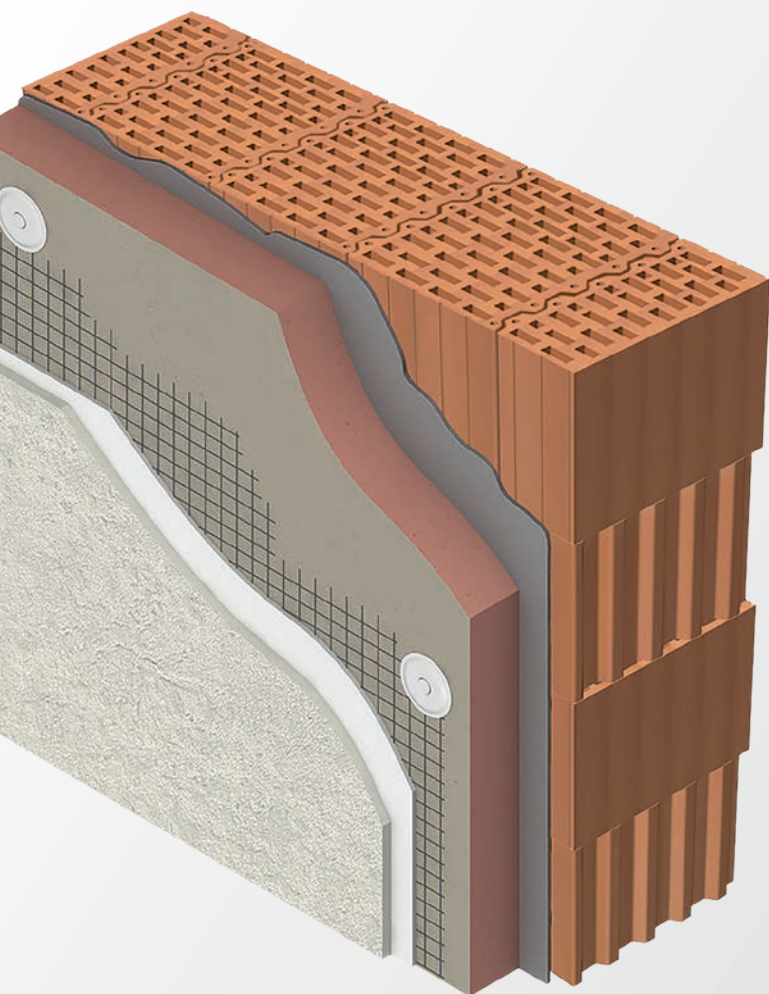




# Kooltherm® K5 Kontaktná fasádna doska

VYSOKO ÚČINNÁ TEPELNÁ IZOLÁCIA PRE VONKAJŠIE  
KONTAKTNÉ ZATEPLOVACIE SYSTÉMY



- Súčiniteľ tepelnej vodivosti  
 $\lambda_D = 0,020 \text{ W/m}\cdot\text{K}$
- Objemová hmotnosť  $35 \text{ kg/m}^3$
- Pevnosť v tlaku  $100 \text{ kPa}$
- Požiarna trieda; Trieda reakcie na oheň C-s2, d0 a v odporúčaných aplikáciách B-s1, d0
- Zanedbateľná nasiakavosť
- Tvarová stálosť
- Šetrnosť k životnému prostrediu
- Široké výrobné portfólio
- Nízka spotreba materiálu

Fibrefree  
Core



**Kingspan®**

*Energeticky efektívne budovy –  
redukované emisie CO<sub>2</sub>*

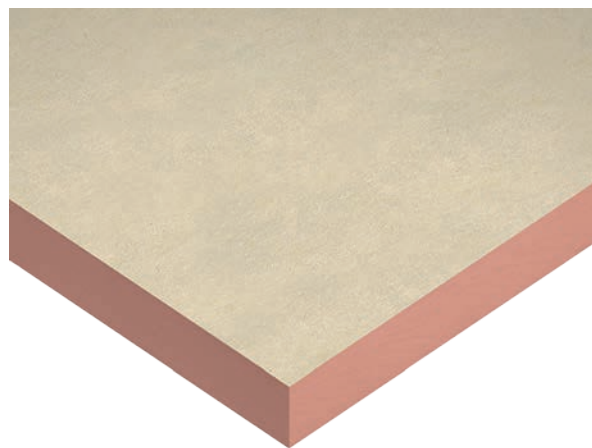
# Popis výrobku

Kontaktné fasádne dosky z našej produktovej rady *Kingspan Kooltherm*® sme vyrobili na báze **tvrdenej fenolovej peny**. Sú primárne vyvinuté ako ideálny tepelný izolant. Fenolová pena je vhodná pre aplikáciu do kontaktných fasádnych systémov ETICS. Vo svojom projekte dosky využijete aj pre detailné úpravy parapetov, ostenia a nadpražia okenných a dverových otvorov v obvodových stenových konštrukciách.

## Najdôležitejšie výhody

dosky *Kingspan Kooltherm*® K5 Kontaktná fasádna doska

- **Vysoká tepelno-izolačná schopnosť** umožňuje splnenie všetkých požiadaviek, ktoré vyplývajú z aktuálnych noriem na tepelnú ochranu budov aj pri veľmi malej hrúbke izolantu.
- Vďaka **úspore v hrúbke izolantu** môžete okrem iného zachovať pôvodný vzhľad fasády aj v prípade dodatočného zateplenia. Aj pri novostavbách tým získate väčší úžitkový priestor na balkónoch a lodžiách. Ďalším efektom je väčšia plocha k prieniku svetla do interiéru a menšie obmedzenia výhľadu z interiéru.
- **Nízka objemová hmotnosť** umožňuje jednoduchú prepravu a manipuláciu na stavbe.
- **Vysoká pevnosť v tlaku** Vám zaručuje zmenšenie rizika poškodenia dosiek pri montáži a vysokú odolnosť dosky v skladbe pri nanášaní ďalších systémových vrstiev ETICS, a to vrátane kotvenia pomocou tanierových hmoždínok s vrutom.
- **Jednoduchá, rýchla montáž** a jednoduché spracovanie ušetrí Váš čas aj peniaze.
- Dosky majú **zanedbateľnú nasiakavosť a dostatočnú tvarovú stabilitu**. To Vám zaručí konštantné mechanicko-fyzikálne parametre pre celú dobu životnosti dosky.
- **Dlhá životnosť dosiek** je pre Váš projekt ideálna.
- Dosky sú vďaka uzavretej materiálovej štruktúre, zloženiu jadra a zosilnenej textilnej povrchovej úprave **dokonale odolné proti agresorom** v podobe plesní, húb, hmyzu a aj proti vtákom.



## Doprava, manipulácia a skladovanie

Dosky je nutné prepravovať v originálnom obale v horizontálnej polohe v uzavretom suchom priestore zamedzujúcom vystavenie poveternostným vplyvom.

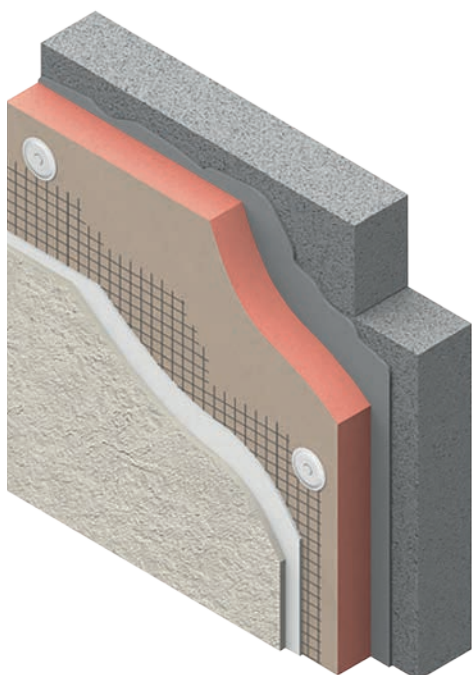
Dosky je potrebné skladovať v horizontálnej polohe na spevnenej ploche, so zamedzením priameho kontaktu so zemou pomocou dostatočného množstva podkladov rovnomerne podopierajúcej plochu dosky (uprostred a 15 cm od oboch okrajov dosky).

Dosky nesmú byť pri skladovaní vystavené poveternostným vplyvom. Najvhodnejšie je skladovanie v zastrešenom sklade alebo zastrešenej ploche. V prípade absencie strechy je nutné dosky zakryť krycou vodotesnou PE plachtou s vyššou gramážou.

Dosky nesmú byť počas skladovania bodovo zaťažované (napr. priťažením tehlou proti odfúknutiu).

Dosky je nutné dokonale ochrániť proti všetkým formám vlhkosti (zrážková, zemná, kondenzácia).

Pri manipulácii s doskami je nutné použitie príslušných prostriedkov BOZP, ako sú respirátory a okuliare v prípade rezania alebo vhodné rukavice v prípade akejkoľvek manipulácie.



## Certifikácia

Všetky výrobky sortimentu *Kingspan Kooltherm*<sup>®</sup> sú vyrábané podľa požiadaviek normy STN EN 13166, a to tak, aby vyhovovali najvyšším možným požiadavkám kvality. Spoločnosť Kingspan spĺňa všetky podmienky oprávňujúce označovať výrobok *Kingspan Kooltherm*<sup>®</sup> K5 Kontaktná fasádna doska značkou CE.

- značenie CE



## Tepelnoizolačné parametre

Hrúbka výrobku (mm)	Súčiniteľ tepelnej vodivosti $\lambda_D$ (W/m·K)	Tepelný odpor $R_D$ (m <sup>2</sup> ·K/W)	Súčiniteľ prestupu tepla U (W/m <sup>2</sup> ·K)
20	0,021	0,95	0,890
30	0,021	1,40	0,630
40	0,021	1,90	0,490
50	0,020	2,50	0,380
60	0,020	3,00	0,325
70	0,020	3,50	0,280
80	0,020	4,00	0,250
90	0,020	4,50	0,220
100	0,020	5,00	0,200
110	0,020	5,50	0,180
120	0,020	6,00	0,165
140	0,021	6,65	0,150
160 (2x80)	0,021	7,60	0,130
180 (2x90)	0,021	8,55	0,115
200 (2x100)	0,021	9,50	0,105

Hodnoty U musia byť v prípade aplikácie do konkrétnej skladby overené výpočtom.

# Kontaktné údaje

## Zákaznícky servis

S otázkami týkajúcimi sa ponúk, zákaziek, dokumentácie a vzorkového materiálu sa spojte s našim predajným oddelením. Zastihnete nás cez pracovné dni od 8:30 do 17:00 hod. prostredníctvom kontaktného e-mailu:

info@kingspaninsulation.sk

## Kancelária

Kingspan Izolácie  
Business Center Rokytka  
Sokolovská 270/201  
190 00 Praha 9  
Česká republika  
Tel.: +420 266 711 583

## Technický servis

Kingspan Izolácie poskytuje zdarma technický servis a poradenstvo. Môžete sa na nás obrátiť v otázkach týkajúcich sa našich výrobkov a ich použitia a s otázkami týkajúcimi sa technických informácií, odporúčaní pre spracovanie a spôsobu montáže.

Náš technický servis je k dispozícii cez pracovné dni od 8:30 do 17:00 hod. prostredníctvom kontaktného e-mailu:

technical@kingspaninsulation.sk

*Fyzikálne a chemické vlastnosti výrobkov Kingspan Insulation B.V. predstavujú priemerné hodnoty zistené všeobecne prijatými testovacími metódami a riadia sa normovými výrobnými toleranciami. Firma Kingspan Insulation B.V. si vyhradzuje právo meniť špecifikácie výrobkov bez predchádzajúceho oznámenia. Informácie, technické údaje, predpisy týkajúce sa upevňovania atď., ktoré sú uvedené v príslušnej dokumentácii, sú poskytované v dobrej viere a sú v súlade s použitím odporúčaným firmou Kingspan Insulation B.V. Z obrázkov v tomto dokumente nie je možné odvodzovať žiadne práva. Vyobrazenia slúžia na poskytnutie celkovej predstavy o vonkajšom vzhľade výrobkov a ukazujú jednu z mnohých možností použitia. Firma Kingspan Insulation B.V. nezaručuje, že zobrazené aplikácie sú povolené podľa platných (miestnych) predpisov. Overtte si odporúčania pre použitie so skutočnými potrebami, platnými špecifikáciami a predpismi. Pre každé iné použitie alebo podmienky použitia našich izolačných materiálov ste povinní zadovážiť si informácie vo firme Kingspan Insulation B.V. Ak sa líši použitie alebo podmienky od použitia uvedeného v dokumentácii, kontaktujte naše technické oddelenie. Skontrolujte na našom marketingovom oddelení, či dokumentácia, ktorú používate, je najnovšou vydanou verziou.*



**Kingspan Insulation B.V.**

Lorentzstraat 1, 7102 JH Winterswijk, Holandsko  
P. O. BOX 198, 7100 AD Winterswijk, Holandsko

[www.kingspaninsulation.sk](http://www.kingspaninsulation.sk)