

## Montážne pravidlá pre fasádne aplikácie

Trespa Meteor je plochá doska vyrobená zo živíc vytvrdených teplom, ktoré sú homogénne vystužené drevnými vláknami. Je vyrobená pod vysokým tlakom a teplotou. Použitím špeciálnych technológií majú dosky integrovaný dekoratívny povrch s pigmentovou živcou.

Trespa International BV je jediný výrobca, ktorý vytvrdzuje povrch materiálu dosiek pre použitie v exteriéri zväzkami elektrónových lúčov (Electron Beam Curing). Vďaka tomu sú dosky vysoko odolné poveternostným vplyvom.

Výsledné vlastnosti robia výrobok vhodný do širokej škály aplikácií v exteriéri.

### Hrúbka a hmotnosť dosiek

Hrúbka	hmotnosť
6 mm	8,4 kg/m <sup>2</sup>
8 mm	11,2 kg/m <sup>2</sup>
10 mm	14,0 kg/m <sup>2</sup>
13 mm	18,2 kg/m <sup>2</sup>

### Veľkosť dosiek

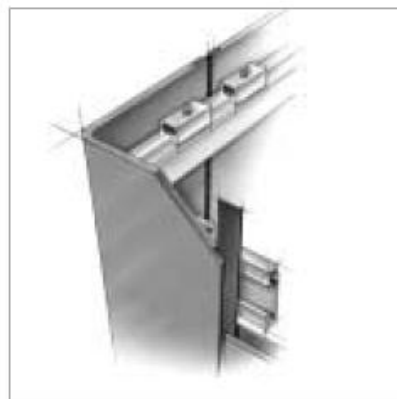
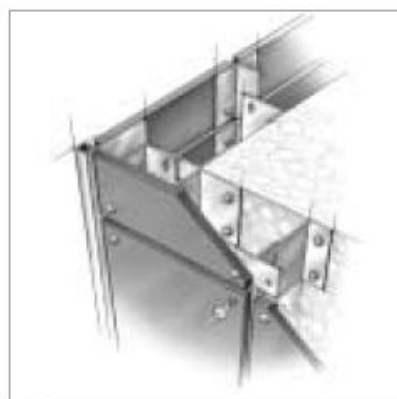
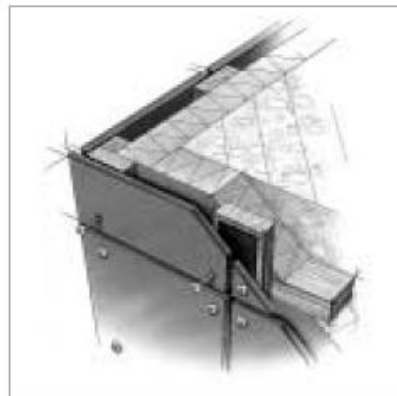
- 3 650 x 1 860 mm
- 3 050 x 1 530 mm
- 2 550 x 1 860 mm
- 4 270 x 2 130 mm

### Farby

Dosky pre fasádne aplikácie sú dodávané vo viac ako 100 štandardných farbách.

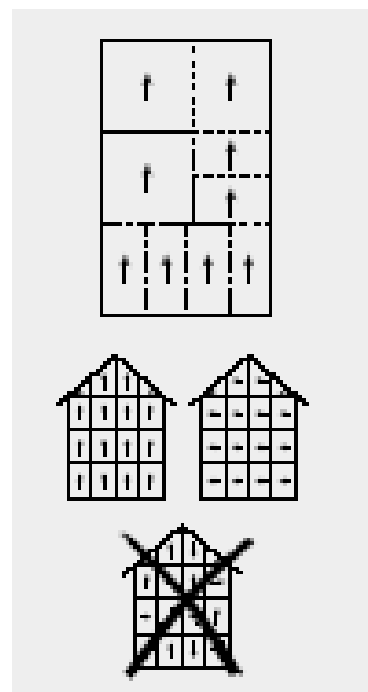
### Vlastnosti

- Odolnosť proti poveternostným vplyvom
- Farebná stálosť
- Rázová odolnosť
- Ľahká čistiteľnosť (dokonca graffiti)
- Odolnosť proti poškrabaniu
- Nízke náklady na údržbu
- Široká škála farieb
- Ľahké opracovanie (môže byť vykonané aj na stavenisku)


**METEON**

# Výroba a montáž dosiek Trespa Meteor Metallic

- Dosky Trespa Meteor Metallic charakterizuje usmernený farebný povrch. Za účelom dosiahnutia rovnakej orientácie dosiek sledujte nasledovné body.
- Keď optimalizujete smer dosiek Trespa Meteor Metallic, vždy berte do úvahy smer výroby dosiek. Šípky na zadnej strane plného formátu dosiek naznačujú smer, v ktorom boli dosky vyrobené.
- Pri formátovaní dosiek doporučujeme dočasne označiť smer výroby dosiek na viditeľnej strane každej dosky. Pripevnenie dosiek bude jednoduchšie a touto cestou nevznikne neželaný rozdiel vo farebnom odtieni. Všetky ostatné inštrukcie pre spracovanie a montáž sú rovnaké ako pre štandardné dosky Trespa Meteor.
- Rohové profily a dĺžka dosiek musia mať zhodný smer.
- Množstvo dosiek Trespa Meteor Metallic na jednu zákazku musí byť objednané a dodané z jednej výrobnéj šarže.
- Spoločnosť RAVAGO SLOVAKIA, s.r.o. odporúča dosky Trespa Meteor montovať až po ukončení ostatných hrubých stavebných prác, čím je možné výrazne obmedziť riziko mechanického poškodenia dosiek.

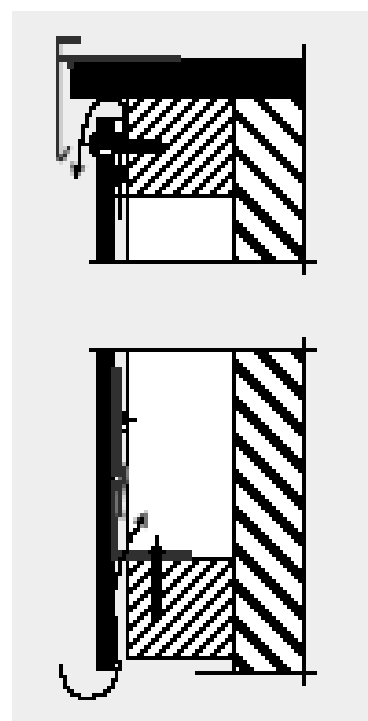


## Všeobecné predpisy

- **Vyhlasenie výrobcu o zhode:**  
číslo 3912/C02/0142/V/506 podľa protokolu o preukaznej skúške č.S06/02/0008/3912C/SD, ktorý vydala AO č. CIS 06/1998 - VÚSAPL a.s., Nitra
- **Záruka:**  
Na požiadanie 10 rokov
- **Prevetrávanie:**  
Požiadavky na ventiláciu:
  - Prevetrávacía medzera minimálne 20 mm široká
  - Prevetrávacie otvory na vrchnej a spodnej časti fasádneho obkladu, okien, fascií.

<i>Výška obkladu fasády Plocha prevetrávania</i>	
<i>do 1 m</i>	<i>≥ 20 cm<sup>2</sup>/m pre fascie</i>
<i>nad 1 m</i>	<i>≥ 50 cm<sup>2</sup>/m pre fasády</i>

  - Lokálne otvory minimálne 5 mm.
  - Otvory širšie ako 10 mm musia byť uzatvorené prevetrávacími profilmi.
  - **Spájanie**  
Šírka spoja je minimálne 10 mm + hrúbka možných spojovacích profilov.
  - **Kotvenie**  
Stredovú skrutku nepritiahnuť príliš, aby nebránila pohybu dosky.  
(Doporučujeme použiť skrutkovače s nastavením doťahovacej sily).



All the best qualities in one panel

# Opracovanie

## Rezanie

### ■ Ručná kotúčová píla

Priemer	Zub	Rýchlosť	Hrúbka čepele	Výška rezacej čepele
150 mm	36	4 000	2,5 mm	15 mm
200 mm	46	4 000	3,0 mm	20 mm

### ■ Stacionárna kotúčová píla

Priemer	Zub	Rýchlosť	Hrúbka čepele	Výška rezacej čepele
300 mm	72	6 000	3,4 mm	30 mm
350 mm	84	5 000	4,0 mm	35 mm
400 mm	96	4 000	4,8 mm	40 mm

### ■ Posun:

7 - 22 m/min.

### ■ Zuby:

Obrábacie nástroje na tvrdé drevo - hrot zakončený uhlíkom so striedavým alebo lichobežníkovým plochým zubom.

### ■ Lupienková píla:

Píla s uhlíkom zakončenými hrotmi; interiérové rohy rezané zvonku by mali byť vŕtané s priemerom otvoru 6 mm.

### ■ Vkladanie zubov:

Na dekoratívnej strane dosiek.

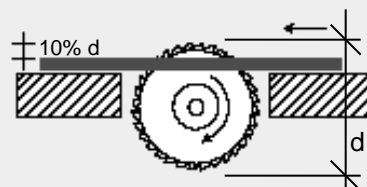
### ■ Rezanie rohov:

Najlepšie výsledky sú dosiahnuté so stacionárnymi nástrojmi; všetky ostré hrany môžu byť odstránené brúsnym papierom.

### ■ Sklon:

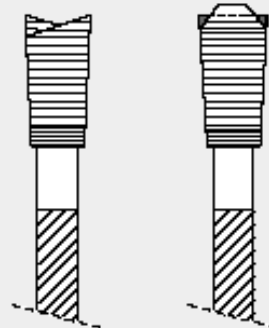
Najlepší výsledok rezania dosiahnete pri sklone 45°.

Saw-blade height



Alternate tooth

Trapezoidal flat tooth



## Vŕtanie

- Vrtáky HSS s uhlíkom zakončenými hrotmi, vrcholový uhol 60 - 80°. Dosky musia byť vŕtané na podpornej doske.

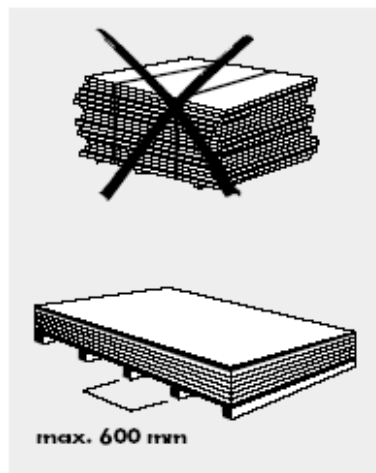
Priemer	Rýchlosť	Posun
5 mm	3 000	60 - 120 mm/min.
8 mm	2 000	40 - 80 mm/min.
10 mm	1 500	30 - 60 mm/min.



All the best qualities in one panel

# Preprava a skladovanie

- V priebehu dopravy používajte stabilné a rovné palety, minimálne s rozmermi ako majú dosky.
- Dosky zdvíhajte, zabránite tým poškrabaniu povrchu dosiek.
- Dosky musia byť uložené v uzatvorenom priestore, chránené pred vlhkosťou a teplom, v normálnej teplote a vlhkosti okolia.
- Pri horizontálnom uskladnení na paletách musia byť dosky podpreté pod celou plochou s ochrannou vrstvou medzi paletou a doskou a tiež na najvyššej doske.
- Pre zvislé skladovanie musia byť dosky kolmo na ich stranách a podpreté na celú výšku.
- Nálepky musia byť odstránené pred inštaláciou.



## Viditeľné kotvenie so skrutkami

### • Drevené laty

Impregnované drevené laty najmenej 38 x 45 mm.

Pre stredné laty najmenej 38 x 75 mm na spájanie dosiek.

### • Kotvenie:

Rýchlo kotviace skrutky pre dosky Trespa:

- priemer otvoru 8 mm;
- pre dosky hrúbky 6 až 10 mm;
- dostupné vo všetkých štandardných farbách.

### • Maximálne vzdialenosti kotviacich bodov:

Vzdialenosti (mm) pre stavebnú výšku viac ako 12 m:

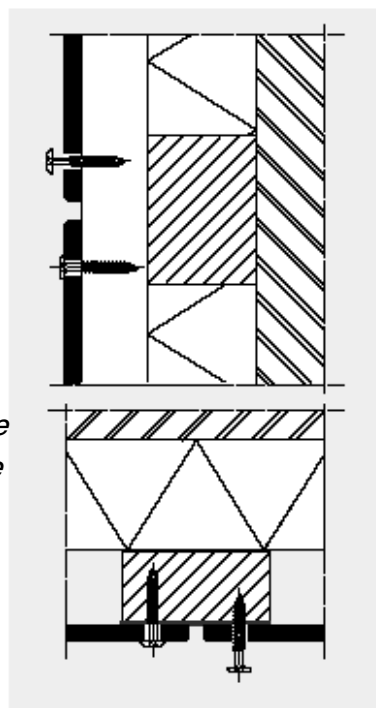
Hrúbka dosiek (v mm)	2 upevňovacie body v jednom smere	Viac ako 2 upevňovacie body v jednom smere
6	450	550
8	600	750
10	750	900

### Vzdialenosť od okrajov dosiek

Minimálne 20 mm, maximálne 20 násobok hrúbky dosky.

### • Spojovacie tesnenie

Rovné EPDM tesnenie, hrúbka 1 mm, na celú šírku latovania.



All the best qualities in one panel

# Neviditeľné kotvenie lepidlom a skrutkami

Kotvenie dosiek Trespa na podpornú konštrukciu lepidlom je možné ak:

## ■ Kotvenie

- Lepenie len vo zvislom smere
- Maximálna dĺžka dosky: 3.050 mm
- Maximálna plocha dosky 2,5 m<sup>2</sup>  
Návod na použitie lepidiel na lepenie dosiek musí dodať výrobca lepidla.

## ■ Rozmery latovania:

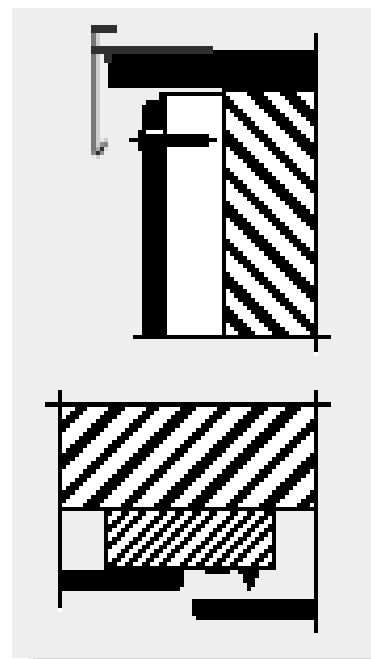
Minimálna šírka opracovanej drevenej laty:

- Koncové laty: 45 x 28 mm.
- Stredné laty: 55 x 28 mm.
- Lata pod spojmi dosiek: 85 x 25 mm.

## • Maximálne vzdialenosti kotviacich bodov:

Vzdialenosti (mm) pre stavebnú výšku viac ako 12 m:

Hrúbka dosiek (mm)	2 upevňovacie body v jednom smere	Viac ako 2 upevňovacie body v jednom smere
6	450	550
8	600	650
10	650	650



# Viditeľné kotvenie so slepým nitom

Kotvenie dosiek hrúbky minimálne 6 mm na kovovú podpornú konštrukciu je možné so slepými nitmi. Podporná konštrukcia musí byť zo zvislých hliníkových profilov, ktoré sú kotvené do nosnej konštrukcie pomocou špeciálnych kotiev.

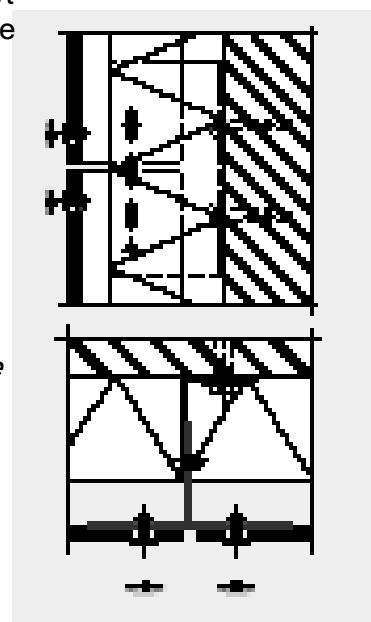
## ■ Kotvenie:

- Nity: priemer 5 mm; priemer otvoru v doske 10 mm;
- Jeden otvor s priemerom 5,1 mm v strede dosky; 2 kotviace body môžu byť urobené jeden vedľa druhého s priemerom otvoru 6 mm.

## ■ Maximálne vzdialenosti kotviacich bodov:

Vzdialenosti (mm) pre stavebnú výšku viac ako 12 m:

Hrúbka dosiek (mm)	2 upevňovacie body v jednom smere	Viac ako 2 upevňovacie body v jednom smere
6	450	550
8	600	750
10	750	900
13	950	1.200



## • Vzdialenosť od okrajov dosiek

Minimálne 20 mm, maximálne 20 násobok hrúbky dosky.

## • Rozmer dosiek:

Maximálne 3 050 mm.

## • Nástroje:

Pri klznom pripevnení hlava nitu musí byť pripevnená 0,3 mm od povrchu dosky.



All the best qualities in one panel

# Neviditeľné kotvenie so skrutkami alebo vloženým perom

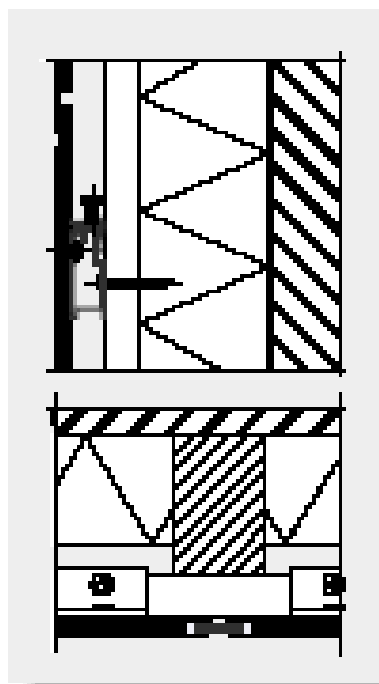
Dosky s hrúbkou minimálne 8 mm môžu byť kotvené neviditeľne použitím hliníkových konzol s vloženým perom alebo skrutkami na zadnej strane dosiek. Doska je potom zavesená na vodorovnej hliníkovej koľajnici. Každá doska má 2 nastaviteľné konzoly a kotviaci bod na vrchu. Spodný rad alebo rady konzol sú kotvené 2,5 mm/m vyššie nad vodiacou koľajnicou, čo umožňuje rektifikovať polohu dosky.

## ■ Kotvenie:

Kotviaci systém a príslušenstvo sú dodávané špecializovanými spoločnosťami. Tieto spoločnosti tiež ponúkajú doplňujúce materiály. Kontakt na dodávateľa Norsk Hydro môžete získať od Trespa UK Ltd.

## ■ Maximálne vzdialenosti kotviacich bodov:

Kotviace body sú určené pre každý projekt po konzultácii s dodávateľom profilov.



## Dosky v rámoch

Dosky môžu byť umiestnené do latovania, kovových alebo plastových rámov.

## ■ Umiestnenie:

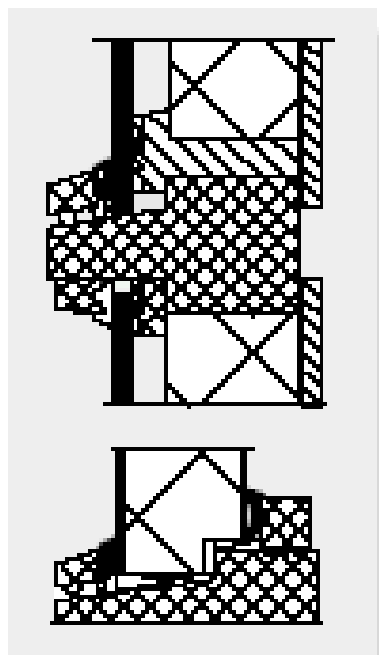
- Rohy dosiek: najmenej 6 mm voľné z profilov na 3 stranách.
- Drážka: 20 mm.
- EPDM zasklievacie tesnenia s hrúbkou najmenej 4 mm po inštalácii.
- Odvodnenie: priemer otvoru 8 mm alebo štrbina 5 x 25 mm.
- 2 podporné bloky pre každú dosku: minimálne 5 x 50 mm.

## ■ Maximálne rozpätie jednotlivých dosiek:

Maximálna šírka (v mm) dĺžka/šírka pomer	Hrúbka dosiek (v mm)			
	6	8	10	13
1,0	620	830	1040	1350
1,5	530	710	890	1160
2,0	470	630	780	1020
≥ 2,5	450	600	750	980

## ■ Maximálne rozpätie sendvičových dosiek:

- Hrúbka dosiek: minimálne 16 mm.
- Maximálne rozpätie je k dispozícii na požiadanie.



All the best qualities in one panel

**Ďalšie informácie o Tresa Meteoron môžete obdržať od Vášho dodávateľa.**

#### **Registrované obchodné značky**

® Tresa, Meteoron, Athlon, Toplab, Volkern a Ioniq sú registrované obchodné značky Tresa International BV.

#### **Zodpovednosť**

Všetky informácie sú založené na našich aktuálnych poznatkoch. Toto je myslené ako informácia týkajúca sa našich produktov a možností ich použitia. Nie je to myslené ako žiadna forma záruky, čo sa týka akejkoľvek vlastnosti nášho produktu.

#### **Autorské práva**

© Všetky práva sú vyhradené. Žiadna časť tejto publikácie nemôže byť reprodukováná, ukladaná v žiadnom vyhľadávacom systéme, publikovaná v žiadnej forme alebo žiadnom zmysle, ani graficky, elektronicky alebo mechanicky, vrátane fotokopírovania, nahrávania alebo inak bez predchádzajúceho písomného povolenia Tresa International BV.



#### **ISO 9001**

Tresa zaručuje kvalitu oboch produktov a služieb. Ponúkame zákazníkom optimálnu technickú podporu rovnako ako aj podrobnú dokumentáciu. Dôkazom tohto prístupu je udelenie certifikátu ISO 9001.

#### **Váš dodávateľ:**

RAVAGO SLOVAKIA, s.r.o.  
Janoškova 10  
831 03 Bratislava  
Tel: 02/4445 9073 - 75  
4445 3815  
Fax: 02/4425 9903  
e-mail: [ravago@ravago.sk](mailto:ravago@ravago.sk)  
[www.ravago.sk](http://www.ravago.sk)



**All the best qualities in one panel**